

# ディズニーの水ぬりえ作り

製作時間 約10分

※製作時間は個人差によって異なる場合があります。

## セット内容

みずぬりえ（1人5枚）・・・40セット

（ミニー、カーズ、スティッチ、プー、プリンセス 各1枚）

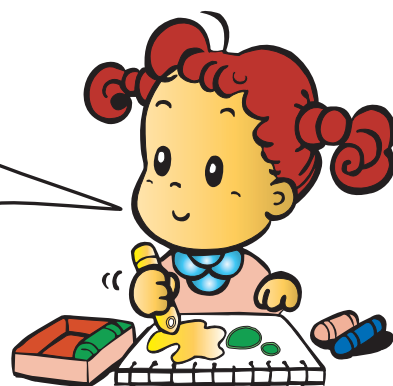
絵の具筆・・・・・・・・・・・・・・3セット

筆洗いバケツ・・・・・・・・・・・・・・2個

ポスター・・・・・・・・・・・・・・2枚

サイズ：148×200mm、材質：上質紙

作り方は別紙を  
ご参照下さい。



## お客様ご用意の物

「☆」は、必ず必要な物

「・」は、あると便利な物

☆雑巾、ふきん（水の拭き取りの為）

・作業用テーブル（床で作業がやりづらい場合）

———— イベントをスムーズに進行させるために ————

- 同時進行の場合は10人前後がのぞましい。なお、多人数で同時進行の場合は作業用テーブル等をお客様でご用意下さい。

# みずぬりえ

みずぬりえ 水を塗ると色がでてくるよ!

## つくりかた

1



みずをいれた容器を用意しましょう。  
つくえうえかみこうくしひろみず  
机の上に紙（広告紙など）を広げて水  
ぬりえを置きます。

2



ふでに水をつけて、水ぬりえの色のつ  
いたところをとかすようにぬります。  
\*ちがう色をぬるときは、筆をあらってから  
ぬりましょう。

3



水ぬりえのできあがりです。乾くまで  
さわらないようにしましょう。  
\*色のもようは多少のこります。

1



水をつけすぎないようにしまし  
う。

## ここがポイント!

2



細かいところは、絵の線からはみでな  
いようにゆっくりとぬりましょう。

3



ぬったところのすぐ近くをぬると  
ときには、そこがかわいてからぬり  
ましょう。

### 注意 (ちゅうい)

保護者の方へ、必ずお読みください。

- 水ぬりえのインクは、安全を考慮した材料を使用していますが、お子さまがなめたりしないよう注意してください。
- えのぐを溶かした水は、あやまって飲まないよう注意してください。
- 思わぬ事故のもとになりますので、筆は使用目的以外では、絶対に遊ばないでください。
- 水ぬりえのインクが手や服についたときは、できるだけ早く石鹸で洗ってください。時間がたつと、落ちなくなる場合があります。

### 材質表示:

水ぬりえ / 上質紙・インキ  
スポンジ / ウレタン  
筆 / 毛一黒やぎ  
持ち手一スチロール樹脂  
金具一アルミ  
袋 / PP  
台紙 / コートボール