

木のモビール作り

製作時間 約45分

※製作時間は個人差によって異なる場合があります。

セット内容

木のモビール

うみのいきもの・・・・・・・・・・50セット

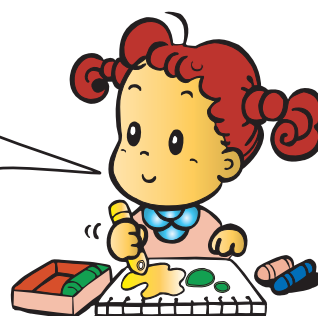
ピュアパステル(クレヨン)・・2セット

油性ペン(細)・・・・・・・・・・3セット

ハサミ・・・・・・・・・・4個

ポスター・・・・・・・・・・2枚

作り方は別紙を
ご参照下さい。



お客様ご用意の物

「☆」は、必ず必要な物

「・」は、あると便利な物

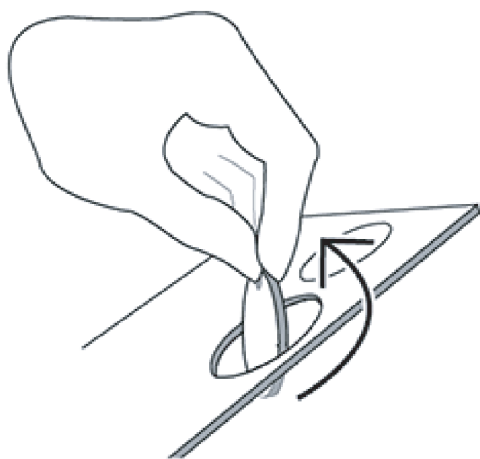
- ・作業用テーブル(床で作業がやりづらい場合)
- ・テーブルクロスなどの敷物

———— イベントをスムーズに進行させるために ————

●同時進行の場合は10人前後がのぞましい。なお、多人数で同時進行の場合は作業用テーブル等をお客様でご用意下さい。

抜き方

1

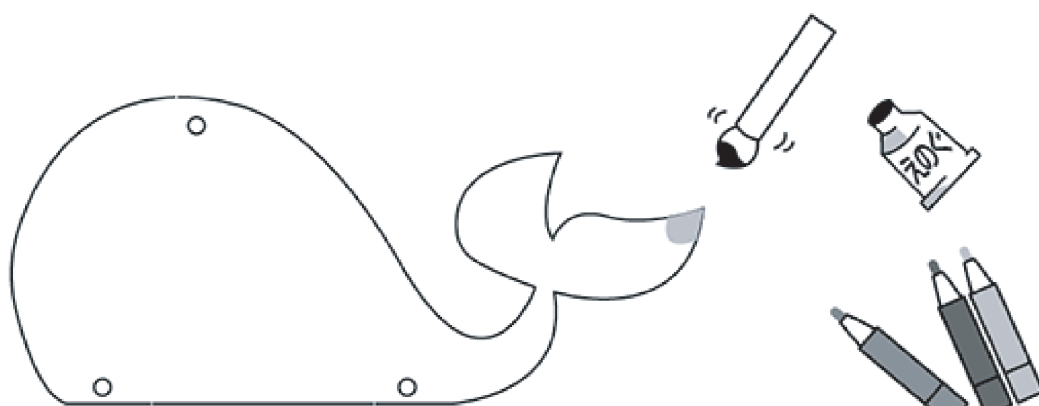


2



塗り方

3



結び方

4



5

