

万華鏡作り

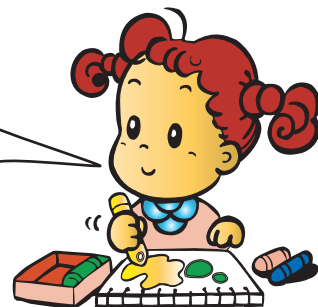
製作時間 約30分

※製作時間は個人差によって異なる場合があります。

セット内容

筒	100本
反射板	300枚
模様紙	100枚
反射板用シール	100枚
樹脂ガラス	200枚
キャップ	100枚
花	100袋
のり（3本入）	1セット
のり用ヘラ	3本
セロテープ	4個
ポスター	2枚

作り方は別紙を
ご参照下さい。



お客様ご用意の物

「☆」は、必ず必要な物

「・」は、あると便利な物

- ・はさみ
- ・作業用テーブル（床で作業がやりづらい場合）

—— イベントをスムーズに進行させるために ——

- 同時進行の場合は10人前後がのぞましい。なお、多人数で同時進行の場合は作業用テーブル等をお客様でご用意下さい。

作り方

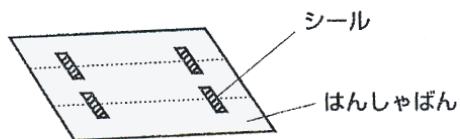
反射板を利用し、模様紙を筒の長さ
に合うように切ります。



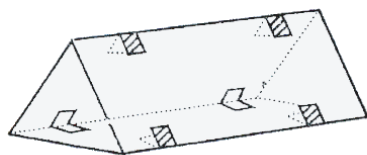
- 1** もようがみに、うすくノリをつけ、つつにはりましょう。



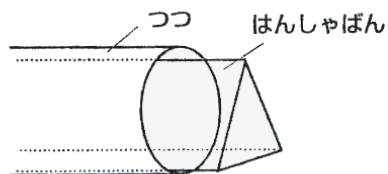
- 2** はんしゃばんを3まいならべ、その上へ、シールをはりましょう。



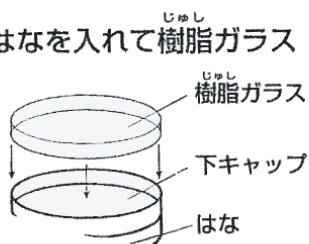
- 3** 三かくにくみあわせ、シールでとめる。



- 4** もようがみをはったつつの中へ三かくにくみあわせた、はんしゃばんを入れる。



- 5** もようになる、はなを入れて樹脂ガラスをはめましょう。



- 6** 外部よりセロハンテープでキャップがぬけないよう、しっかり固定しましょう。



- 7** できました！のぞいていろいろかわるもようをがようしにかきましょう。



つくる時の注意

1. つくる前にならず説明書をお読み下さい。
2. 小さなお子さまには必ず大人が製作指導にあたるようにして下さい。
3. 丸ガラスに樹脂を使用しています。静電気で花がガラス面にはりついた時は湿った布等でふきとりましょう。
4. 上キャップ、下キャップははずれないよう必ずセロハンテープできっちり固定して下さい。(中身がとびだすと危険です。)